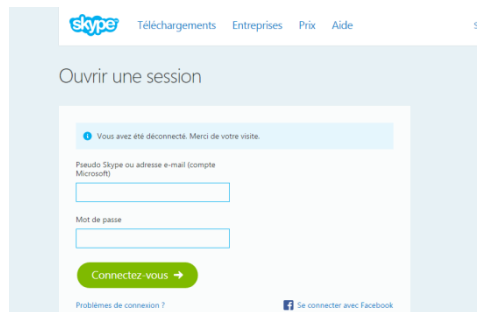




# Utilisation d'un compte skype eeducationplus

## Création d'un nouveau compte skype

\* Vous avez reçu sur votre boîte mail un identifiant et un mot de passe, allez sur la page skype connection :



Inscrivez votre identifiant et votre mot de passe reçu par mail

\* Télécharger le fichier seaside multiskype lancer :

[logiciel seaside multiskype](#)

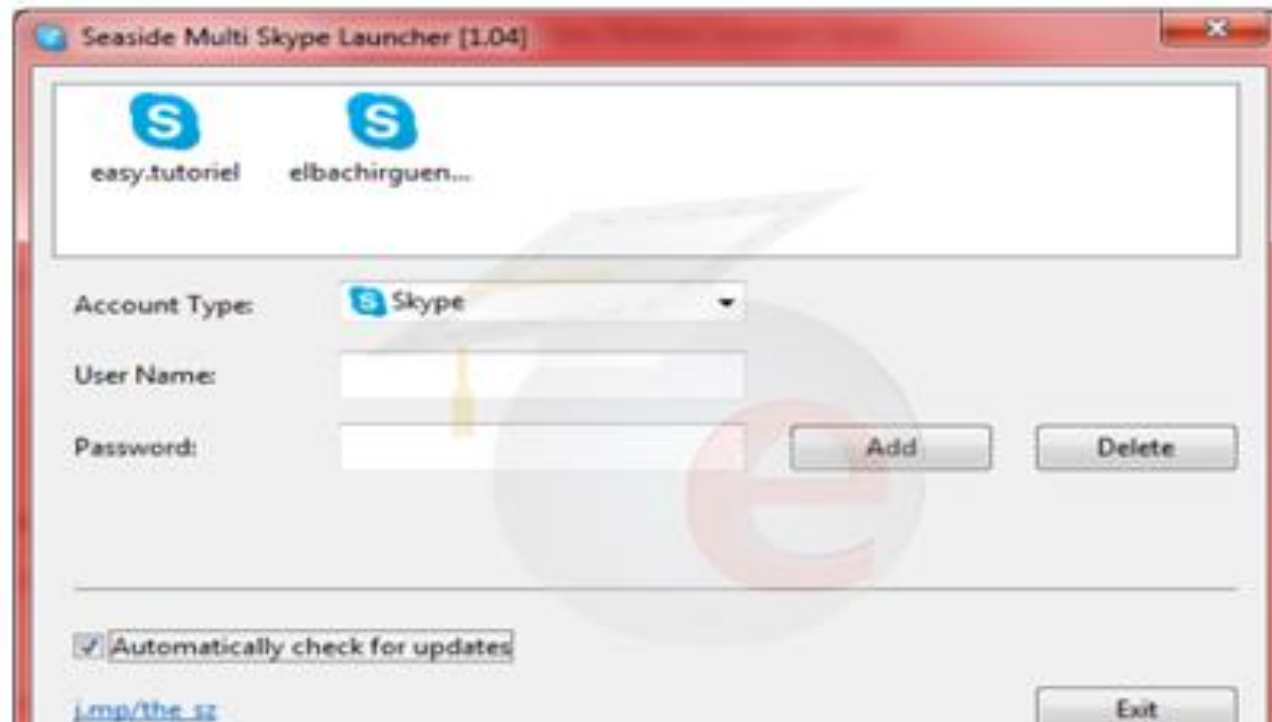


\* Ouvrir le logiciel seaside multisype

[Mes cours](#)

Entrez l'identifiant et le mot de passe pour chaque compte. (cliquez sur "add" après chaque compte).

Dès que vous avez terminé avec vos comptes, cliquez sur "Exit".



**Remarque :** Pour ajouter un compte vous n'avez qu'à aller à : Démarrer > Tous les programmes > Seaside Multi Skype Launcher > Seaside configuration.

Ouvrez vos comptes d'un seul coup en allant à : Démarrer > Tous les programmes > Seaside Multi Skype Launcher > Seaside Multi Skype Launcher now.

